



Auswertung Elternbefragung 4. Quartal SJ 13/14

Verteilte Fragebogen
Erhaltene Fragebogen
davon leer

55
46
3

Rücklauf

83%

Auswertung SJ 12/13 (ESE)

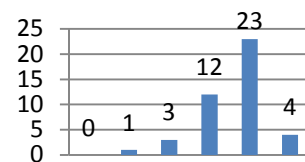
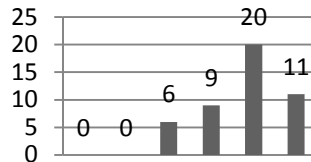
Auswertung SJ 13/14 (Schule)

im pos.
Bereich

1: stimmt gar nicht, 6: stimmt genau

1 Schulklima

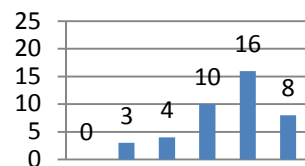
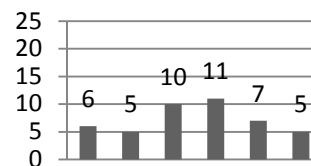
1.1 Wir haben den Eindruck, dass unter den Kindern ein gutes Klima herrscht.



76%

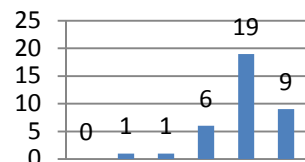
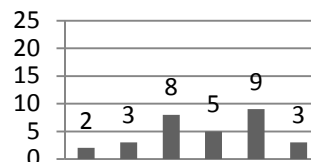
2 Aufsicht und Betreuung

2.1 Die Betreuung und Aufsicht wird an dieser Schule auch ausserhalb der Unterrichtszeiten (Pausen, Randstunden) zuverlässig wahrgenommen.



82%

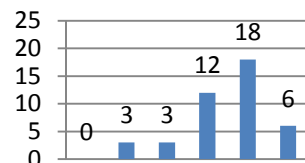
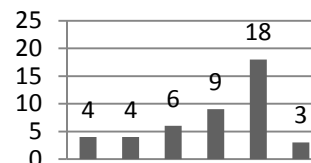
2.2 Wenn es um Aufsicht und Betreuung im Schulhaus geht, ziehen die Lehrpersonen alle am gleichen Strick.



94%

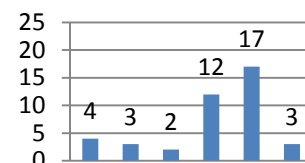
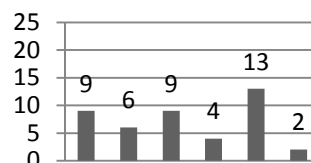
3 Umgang mit Problemen und Konflikten

3.1 Wir haben den Eindruck, dass an dieser Schule für die Einhaltung der geltenden Regeln gesorgt wird.



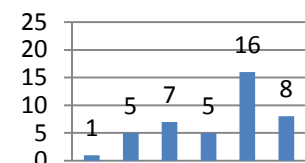
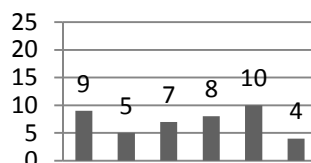
85%

3.2 Wir haben den Eindruck, dass disziplinarische Probleme konsequent angegangen werden.



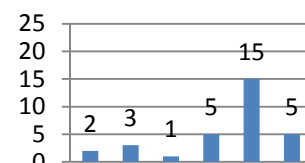
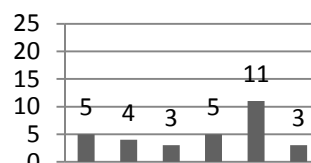
78%

3.3 Wir haben das Vertrauen, dass auch mit gravierenden Problemen (Mobbing, Vandalismus, Gewalt etc.) kompetent umgegangen wird.



69%

3.4 Wenn wir mit einer Lehrperson einen Konflikt haben, können wir darauf zählen, dass sich die Schulleitung unparteiisch verhält.

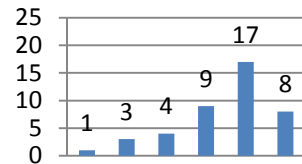
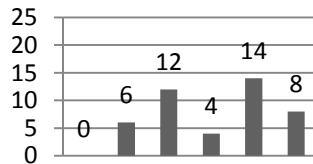


80%



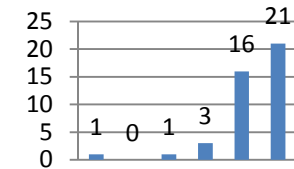
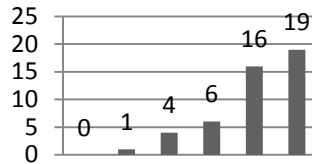
4 Schutz vor Gefährdung

4.1 Wenn Schüler/innen von anderen Schüler/innen geschlagen oder bedroht werden, greifen die Lehrpersonen oder die Schulleitung ein.



80%

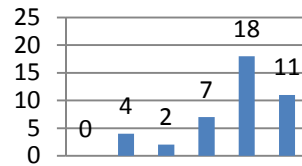
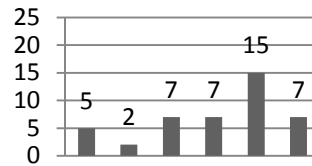
4.2 Unsere Tochter/ unser Sohn kann diese Schule angstfrei besuchen.



95%

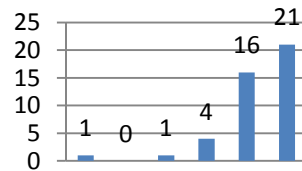
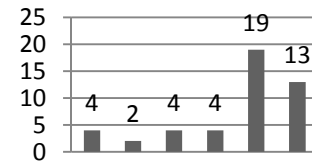
5 Kontakt mit den Eltern

5.1 An dieser Schule fühlen wir uns mit unseren Fragen und Anliegen ernst genommen.



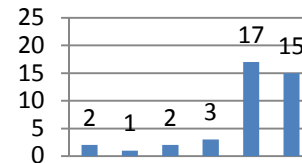
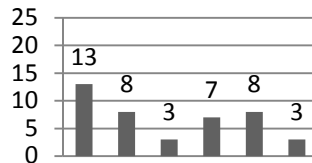
85%

5.2 Wir haben genügend Möglichkeiten, um mit dieser Schule in Kontakt zu kommen (z.B. Elternabende, Sprechstunden, Besuchstage, ...)



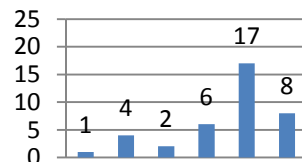
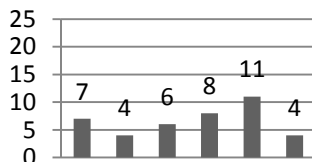
95%

5.3 Wir Eltern werden von Zeit zu Zeit gezielt zu unserer Meinung über diese Schule befragt.



87%

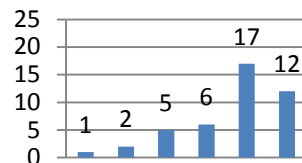
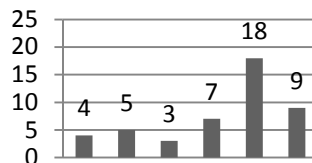
5.4 Diese Schule ist auch gegenüber kritischen Rückmeldungen von uns Eltern offen.



81%

6 Information

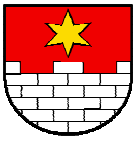
6.1 Wir fühlen uns gut informiert über unsere Tochter/ unseren Sohn (z.B. Lernfortschritte, Lernschwierigkeiten, Leistungen, Verhalten, ...)



81%

--

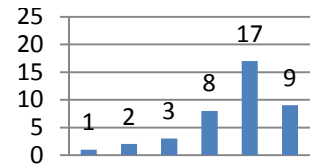
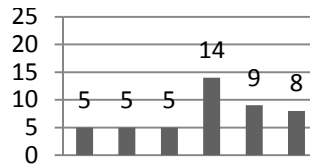
--



SCHULE EGGENWIL

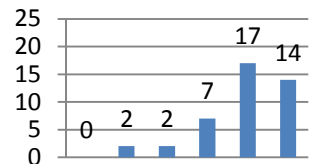
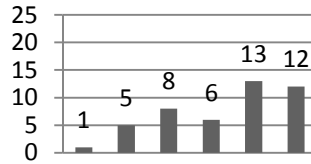
7 Globaleinschätzung

7.1 Wir sind zufrieden damit, wie der Schulbetrieb funktioniert.



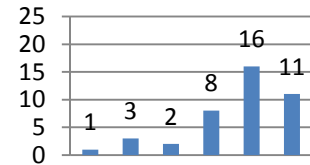
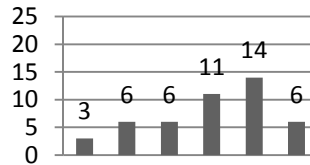
85%

7.2 Lehrpersonen und Schulleitung engagieren sich in hohem Masse für die Schülerinnen und Schüler.



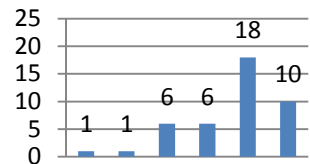
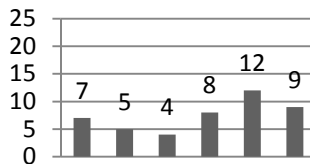
90%

7.3 Alles in allem sind wir mit der Schule zufrieden.



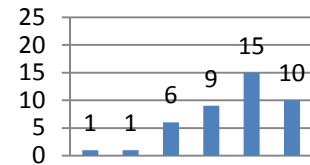
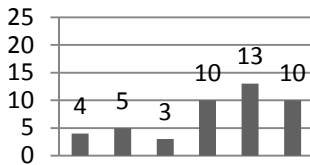
85%

7.4 Ich bin zufrieden damit, was meine Tochter/mein Sohn an dieser Schule lernt.



80%

7.5 Ich bin zufrieden damit, wie mein Kind an dieser Schule beim Lernen unterstützt wird.



80%