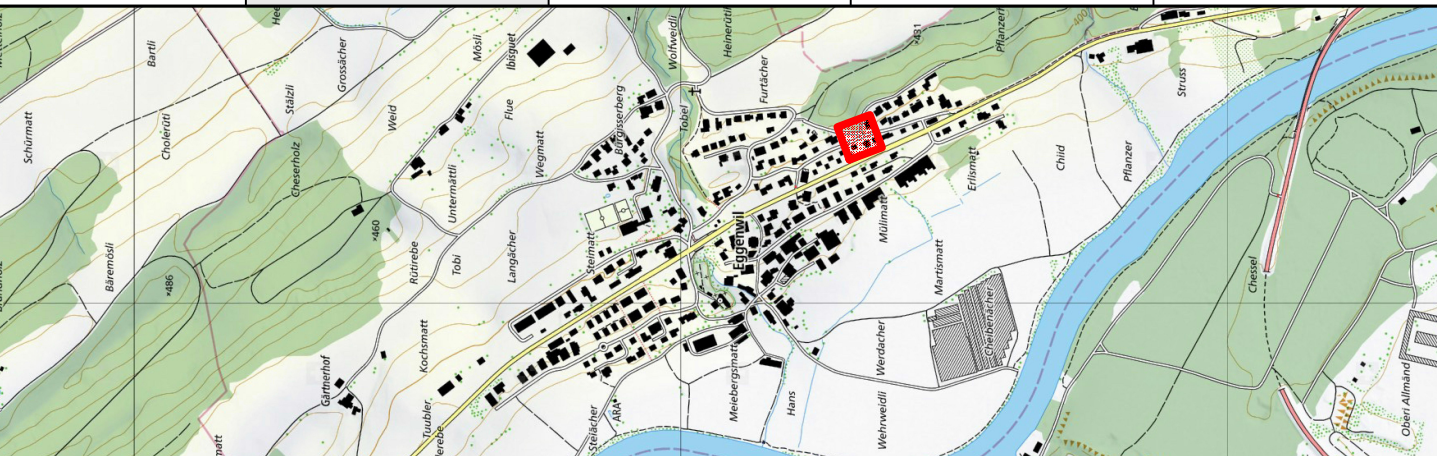


Objekt **Transformatorstation**

Bereich **Parzelle 139**

Plan **Situation 1:100 Werkleitungen**

Vorprojekt    Bauprojekt    Submission    Ausführungsprojekt    Ausgeführtes Werk



Projektverfasser:		Format	30 / 105
F <b>PREISIGAG</b>		Fläche	0.25 m <sup>2</sup>
BAUINGENIEURE UND PLANER SIA USIC BAHNHOFSTRASSE 94, CH-5000 AARAU, T 062 825 27 40 PREISIG.AARAU@PREISIGAG.CH, WWW.PREISIGAG.CH		Name	
		Datum	
		Projekt	wej 07.05.2021
		Gezeichnet	win 07.05.2021
		Geprüft	hum 07.05.2021
		Änderungen	Index
			A
			B
			C
Bauherr:		Plan Nr.	1631.3260 - 601
Einwohnergemeinde 5445 Eggenwil			

**Rohrblock Elektro**  
C+S Kabelschutzhohr Typ "DIL-force" (ab NW 100) und Typ "SYMTOPI" (bis NW 80) Fa. Symalit mit roten Streifen, Rohrlieferung durch Unternehmer mit Warnband  
Verlegung als Rohrblock, OK Rohrblock mind. -0.70m eingesandet, in Kurven und im Bereich Schacht einbetoniert  
Ausführung gemäss Vorgaben der Regionalwerke Baden analog Normalen Nr. 11.007, spez Rohrblock, Nr. 11.302 Verlegen etc.

**Kandelaberfundament neu**  
Betonrohr unbewehrt, DN 300, einbetoniert  
L=mind. 80 cm, Gemeindestrasse  
mind. 50 cm Achsabstand zum Strassenrand  
L=150 cm, Kuppelweg in Hangböschung Wald unteres Rohr L=50 cm, oberes Rohr L=100cm mind. 50 cm Achsabstand zum Strassenrand und 50 cm über OK SN8  
Definitive Lage wird durch BL nach Absteckung und evtl. Rücksprache mit Eigentümer vor Ort festgelegt  
Ausführung gemäss Vorgaben der Regionalwerke Baden analog Normal Nr. 11.102 und Nr. 11.108, Kandelaber-Fundament

- Legende Werkleitungen**
- Projekt Rotrainstrasse
  - Projekt Unterquerung
  - - - Kanalisation best.
  - - - Kanalisation neu
  - - - Sauberwasserleitung best.
  - - - Wasserleitung best.
  - - - Wasserleitung neu
  - - - Wasserleitung best. fällt ausser Betrieb
  - - - Elektrisch best.
  - - - Elektrisch neu, Gemeinde
  - - - best. Kandelaber demontieren und mit neuem Fundament versetzen neuer Kandelaber inkl. Fundament
  - - - Elektrisch best. fällt ausser Betrieb
  - - - Elektrisch neu, Leerrohr AEW
  - - - Swisscom best.
  - - - Swisscom neu
  - - - TV - Kabel best.

Sämtliche bestehenden Werkleitungen wurden auf Grund der Planunterlagen der jeweiligen Werke bestmöglich eingetragen.  
Eine Haftung für Unvollständigkeiten und Ungenauigkeiten von Werkleitungsübertragungen kann vom Planer nicht übernommen werden.  
Bei Bauarbeiten sind die Werkleitungspläne der jeweiligen Werke verbindlich. Vor Bauausführung sind die Werke zu informieren und deren Werkleitungspläne einzusehen und auf Vollständigkeit zu überprüfen. Die Leitungen sollten mit den Werken vor Ort markiert werden.  
Die genaue Lage kann mit Sondagen geklärt werden.

IND.	DATUM	BESCHREIBUNG

