

Legende bestehend		projektiert	
	Fahrbahn		Strassenfläche (ca. 850 m2)
	Gehweg		Gehweg (ca. 70 m2)
	Gebäude		Bankett (ca. 25 m2)
	Kunstabtuen / Bauwerke		Mergelweg (ca. 55 m2)
	Beton		Anpassung Vorplatz (ca. 50 m2)
	Wald		Anpassung Grünfläche (ca. 350 m2)
	Hydrant		Schieber
	Strassenablauf		Kandelaber

Strasse:	Verkehrsklasse T2	850/70	35mm
Deckschicht	AC 11 N	850/70	70mm
Tragschicht	AC T 22 N	850/70	50mm
Planieschicht	RC-Kiesgemisch A 0/16	850/70	50mm
Fundation	Ungebundenes Kiesgemisch 0/45	850/70	500mm

Gehweg:	AC 8 N	850/70	30mm
Deckschicht	AC 11 N	850/70	70mm
Tragschicht	AC T 22 N	850/70	50mm
Planieschicht	RC-Kiesgemisch A 0/16	850/70	50mm
Fundation	Ungebundenes Kiesgemisch 0/45	850/70	500mm

Ausführung gemäss Norm ATB IMS 401.101 und Vorgaben Hersteller

A1.1 Bundstein einseitig, Schalenstein Typ 12 als Fahrbahn- / Gehwegabschluss

Beton: Randkornbeton 4 - 8mm, W/Z - Faktor 0,36 - 0,37 (Drainagebeton, CEM I 42,5, CEM 200kg/m³)

A1.1a Bundstein einseitig, Schalenstein Typ 12 als Wasserlauf vor best. Randstein, Mauer, SN oder Doppelbund

Beton: Randkornbeton 4 - 8mm, W/Z - Faktor 0,36 - 0,37 (Drainagebeton, CEM I 42,5, CEM 200kg/m³)

A1.2 Bundstein zweiseitig, Schalenstein Typ 12 abgerundet, als Fahrbahnabschluss

Beton: Randkornbeton 4 - 8mm, W/Z - Faktor 0,36 - 0,37 (Drainagebeton, CEM I 42,5, CEM 200kg/m³)

A1.3 Bundstein zweiseitig, Schalenstein Typ 12 gestützt, als Fahrbahnabschluss

Beton: Randkornbeton 4 - 8mm, W/Z - Faktor 0,36 - 0,37 (Drainagebeton, CEM I 42,5, CEM 200kg/m³)

A2.1 Stützplatte SN 62/5 als Fahrbahnabschluss

Beton: Randkornbeton 4 - 8mm, W/Z - Faktor 0,36 - 0,37 (Drainagebeton, CEM I 42,5, CEM 200kg/m³)

A2.1 Stützplatte SN 62/5 als Gehwegabschluss

Beton: Randkornbeton 4 - 8mm, W/Z - Faktor 0,36 - 0,37 (Drainagebeton, CEM I 42,5, CEM 200kg/m³)

A3.1 Randstein RN 12/15-25 (abgerundet R=2,50m)

Beton: Randkornbeton 4 - 8mm, W/Z - Faktor 0,36 - 0,37 (Drainagebeton, CEM I 42,5, CEM 200kg/m³)

IND.	DATUM	BESCHREIBUNG
D		
C		
B		
A		

Kanton Aargau
Gemeinde Eggenwil

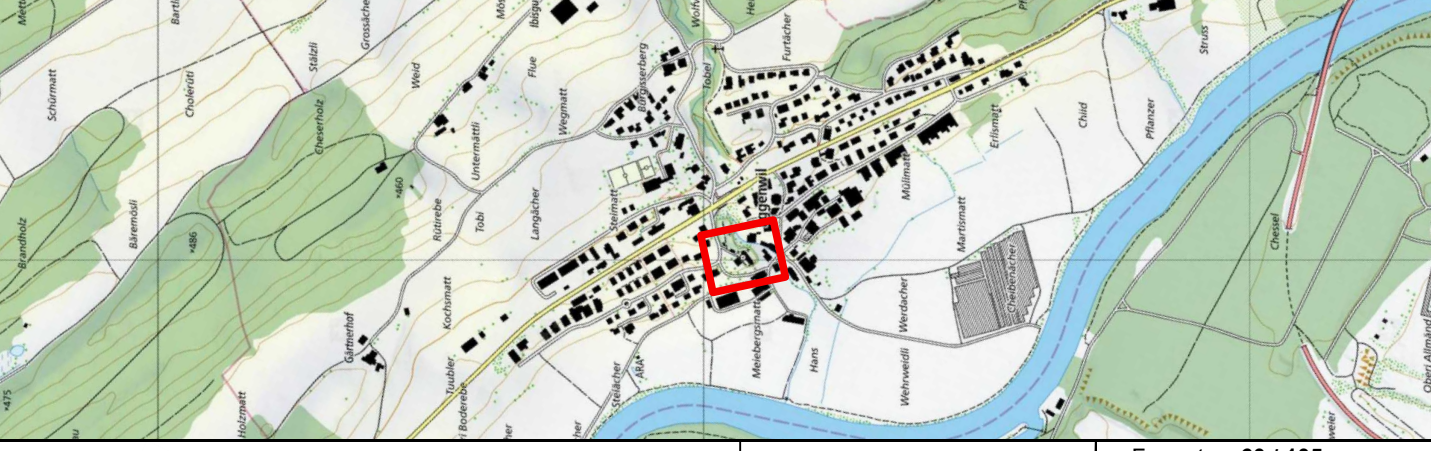
Objekt Kirchrainstrasse

Bereich Strassensanierung und Verbreiterung
Werkleitungserneuerung

Plan Situation 1:200
Strassenbau

Gemeindeamman Roger Hausherr
Gemeindegemeinschreiber Walter Burgi

Vorprojekt Bauprojekt Auflageprojekt Ausführungsprojekt Ausgeführtes Werk



Projektverfasser:	KFB AG STANDORT AARAU Helmle Bahnhofsstrasse 6 5000 Aarau 062 832 94 50	STANDORT OLTEN Jurastrasse 19 4600 Olten 062 205 22 77	
Bauherr:	Einwohnergemeinde Eggenwil 5445 Eggenwil		
Format	60 / 105	Fläche	0,63 m²
Name	hum	Datum	15.03.2024
Projekt	hum	Gezeichnet	hum
Gezeichnet	hum	Gepprüft	hum
Gepprüft	hum	Index	A
Änderungen	Index	B	
	Index	C	
Plan Nr.	37571.33 - 201		

